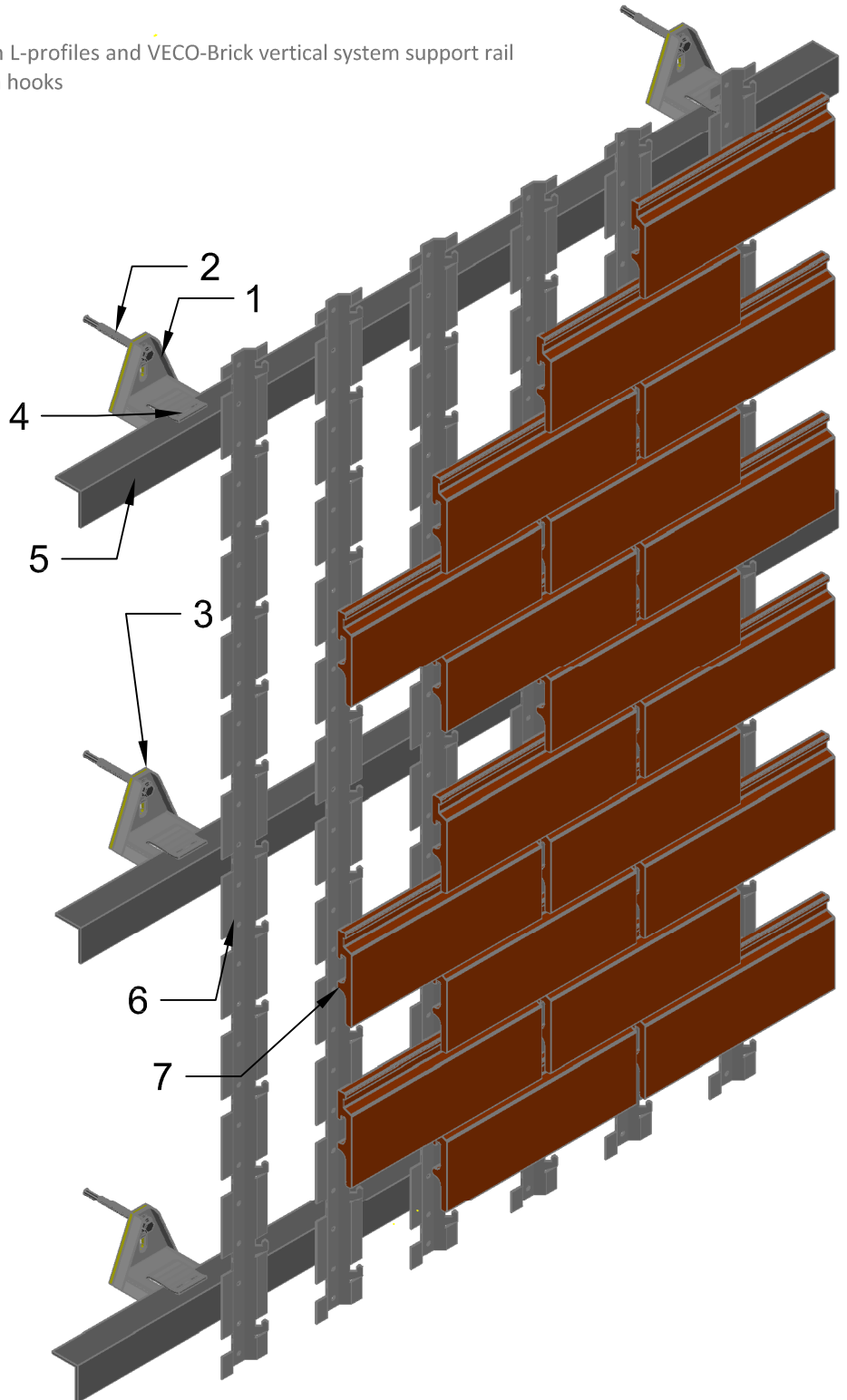


VECO-G-2000

Horizontale Galvalume-UK mit L-Profilen und vertikaler Systemschiene VECO-Brick für Klinkerriemchen, nicht sichtbar befestigt, eingehangen

Isometrie

Horizontal Galvalume substructure with L-profiles and VECO-Brick vertical system support rail for facing tiles, non-visible fastening, on hooks isometric drawing



- 1 VECO-G-L, Wandhalter
VECO-G-L, bracket
- 2 Thermisches Trennelement
thermo element
- 3 Verankerungsmittel
anchor
- 4 Bohrschraube
self-drilling-screw
- 5 Horizontales Tragprofil
horizontal profile
- 6 Vertikale Systemschiene
vertical system support rail
- 7 Fassadenbekleidung
cladding



GIP GmbH
An der Katharinenkirche 2
31800 Braunschweig

Tel: +49 (0)531 - 2090 04-0
Fax: +49 (0)531 - 2090 04-10
www.gip-fassade.com
www.gip-facade.com

Bauvorhaben | *project name:*
VECO-G-2000

gezeichnet | *drawn by:*
Schulze

Auftraggeber | *client:*

Datum | *date:*
05.12.2017

Planbezeichnung | *plan name:*

Isometrie | *isometric drawing*

Plan-Nr. | *No.:*
01

Maßstab | *scale:*

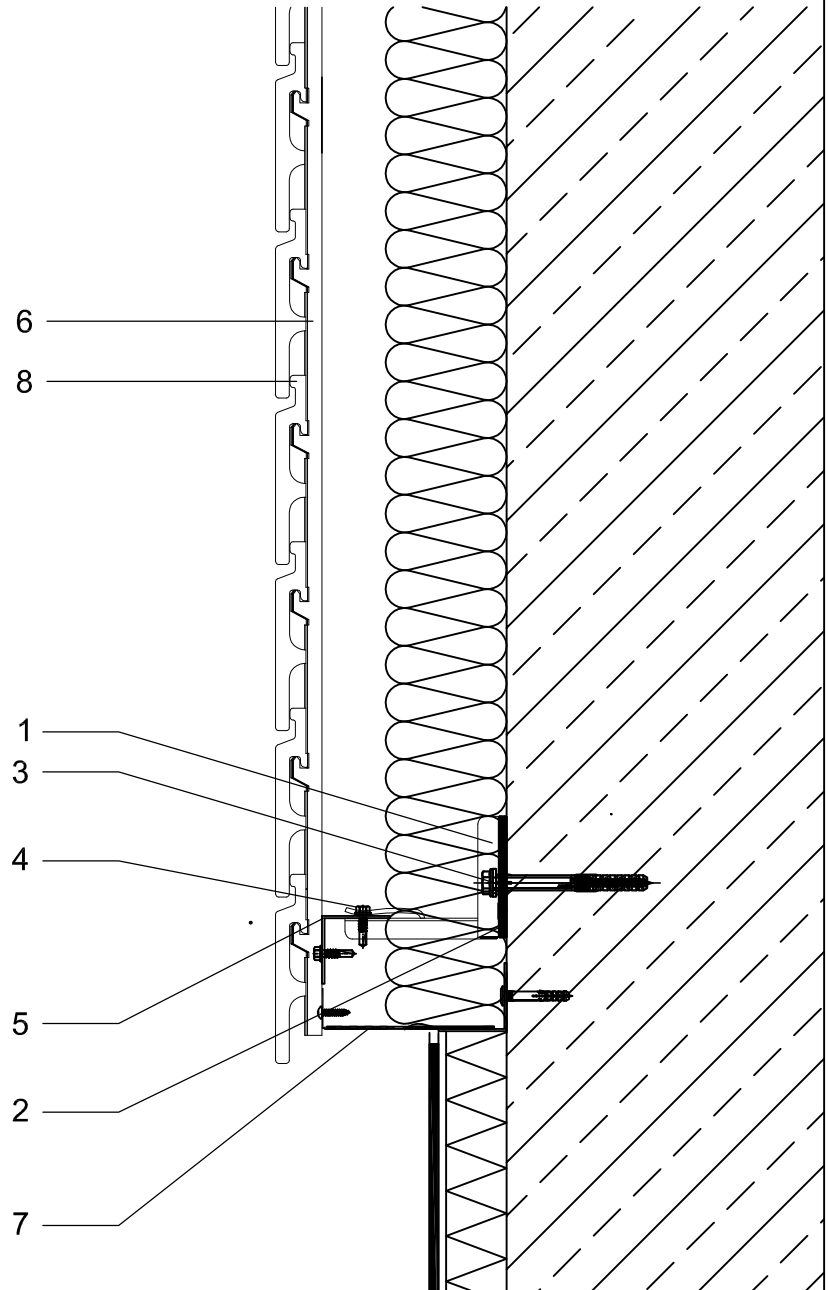
VECO-G-2000

Horizontale Galvalume-UK mit L-Profilen und vertikaler Systemschiene VECO-Brick für Klinkerriemchen, nicht sichtbar befestigt, eingehangen

Sockel

Horizontal Galvalume substructure with L-profiles and VECO-Brick vertical system support rail for facing tiles, non-visible fastening, on hooks apron

- 1 VECO-G-L, Wandhalter
VECO-G-L, bracket
- 2 Thermisches Trennelement
thermo element
- 3 Verankerungsmittel
anchor
- 4 Bohrschraube
self-drilling-screw
- 5 Horizontales Tragprofil
horizontal profile
- 6 Vertikale Systemschiene
vertical system support rail
- 7 Lüftungsblech
ventilated sheet metal
- 8 Fassadenbekleidung
cladding



GIP GmbH
An der Katharinenkirche 2
31800 Braunschweig

Tel: +49 (0)531 - 2090 04-0
Fax: +49 (0)531 - 2090 04-10
www.gip-fassade.com
www.gip-facade.com

Bauvorhaben | *project name:*
VECO-G-2000

gezeichnet | *drawn by:*
Schulze

Auftraggeber | *client:*

Datum | *date:*

Planbezeichnung | *plan name:*
Sockel | apron

Plan-Nr. | *No.:*
09

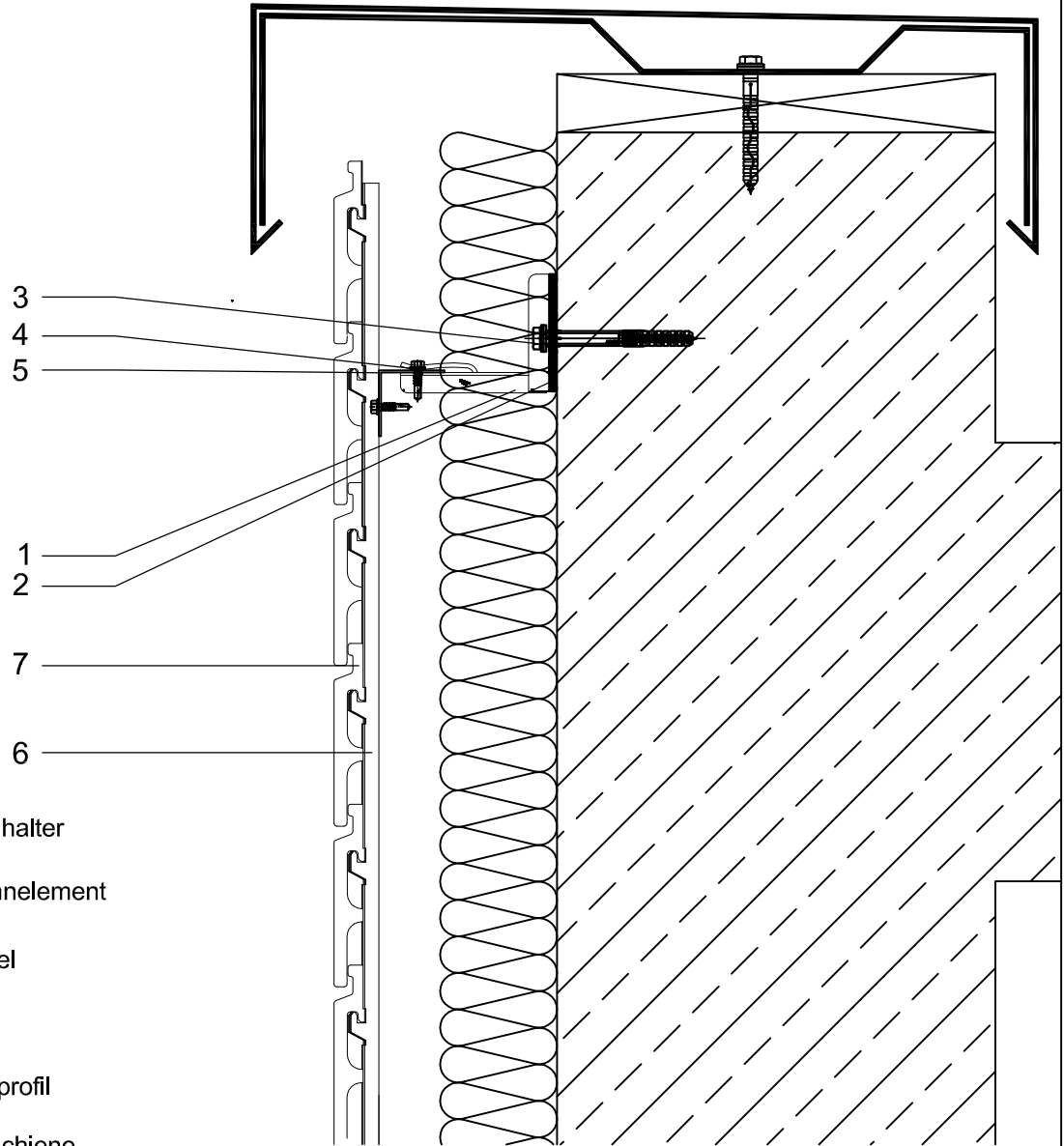
Maßstab | *scale:*

VECO-G-2000

Horizontale Galvalume-UK mit L-Profilen und vertikaler Systemschiene VECO-Brick für Klinkerriemchen, nicht sichtbar befestigt, eingehangen

Attika

Horizontal Galvalume substructure with L-profiles and VECO-Brick vertical system support rail for facing tiles, non-visible fastening, on hooks
attic



- 1 VECO-G-L, Wandhalter
VECO-G-L, bracket
- 2 Thermisches Trennelement
thermo element
- 3 Verankerungsmittel
anchor
- 4 Bohrschraube
self-drilling-screw
- 5 Horizontales Tragprofil
horizontal profile
- 6 Vertikale Systemschiene
vertical system support rail
- 7 Fassadenbekleidung
cladding



GIP GmbH
An der Katharinenkirche 2
31800 Braunschweig

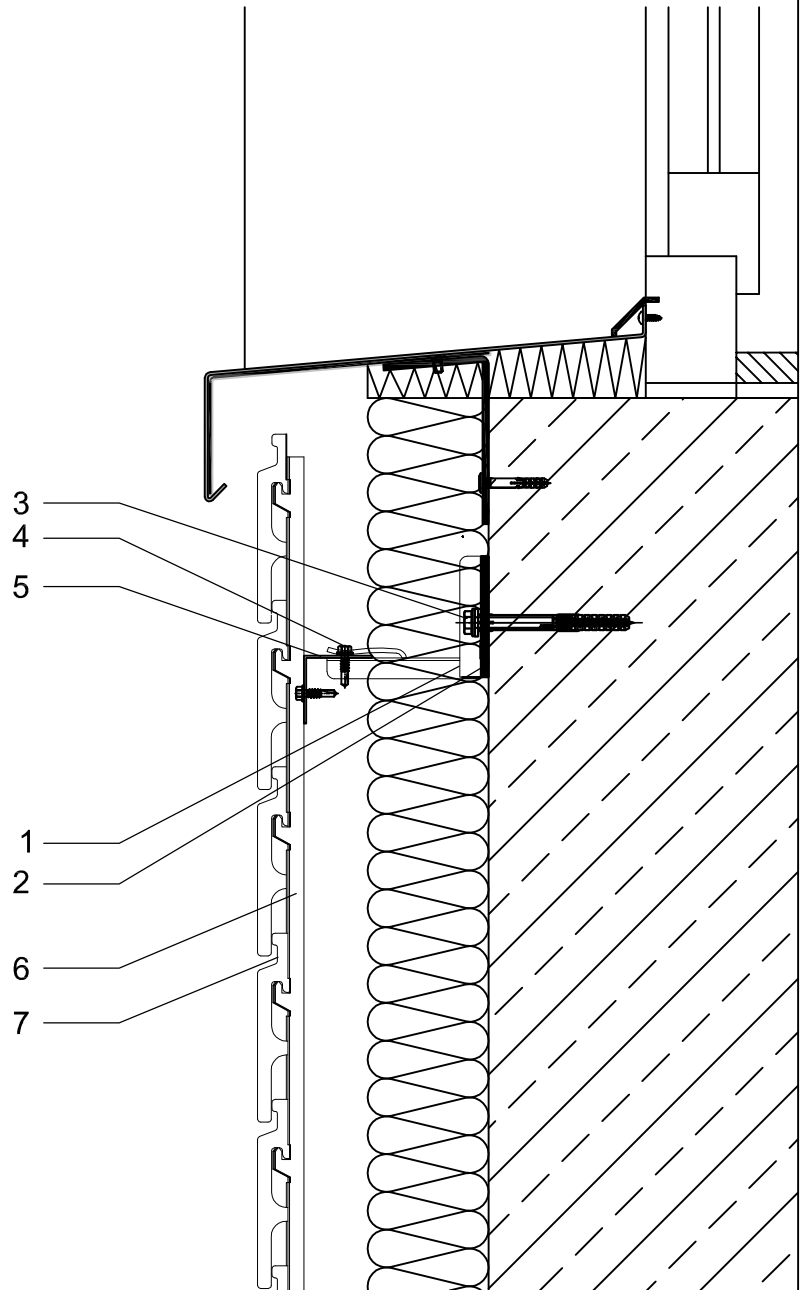
Tel: +49 (0)531 - 2090 04-0
Fax: +49 (0)531 - 2090 04-10
www.gip-fassade.com
www.gip-facade.com

Bauvorhaben <i>project name:</i> VECO-G-2000	gezeichnet <i>drawn by:</i> Schulze	
Auftraggeber <i>client:</i>	Datum <i>date:</i>	
Planbezeichnung <i>plan name:</i> Attika <i>attic</i>	Plan-Nr. <i>No.:</i> 10	Maßstab <i>scale:</i>

VECO-G-2000

Horizontale Galvalume-UK mit L-Profilen und vertikaler Systemschiene VECO-Brick für Klinkerriemchen, nicht sichtbar befestigt, eingehangen
Fensterbank

Horizontal Galvalume substructure with L-profiles and VECO-Brick vertical system support rail for facing tiles, non-visible fastening, on hooks window sill



- 1 VECO-G-L, Wandhalter
VECO-G-L, bracket
- 2 Thermisches Trennelement
thermo element
- 3 Verankerungsmittel
anchor
- 4 Bohrschraube
self-drilling-screw
- 5 Horizontales Tragprofil
horizontal profile
- 6 Vertikale Systemschiene
vertical system support rail
- 7 Fassadenbekleidung
cladding



GIP GmbH
An der Katharinenkirche 2
31800 Braunschweig

Tel: +49 (0)531 - 2090 04-0
Fax: +49 (0)531 - 2090 04-10
www.gip-fassade.com
www.gip-facade.com

Bauvorhaben <i>project name:</i> VECO-G-2000	gezeichnet <i>drawn by:</i> Schulze	
Auftraggeber <i>client:</i>	Datum <i>date:</i>	
Planbezeichnung <i>plan name:</i> Fensterbank window sill	Plan-Nr. <i>No.:</i> 08	Maßstab <i>scale:</i>