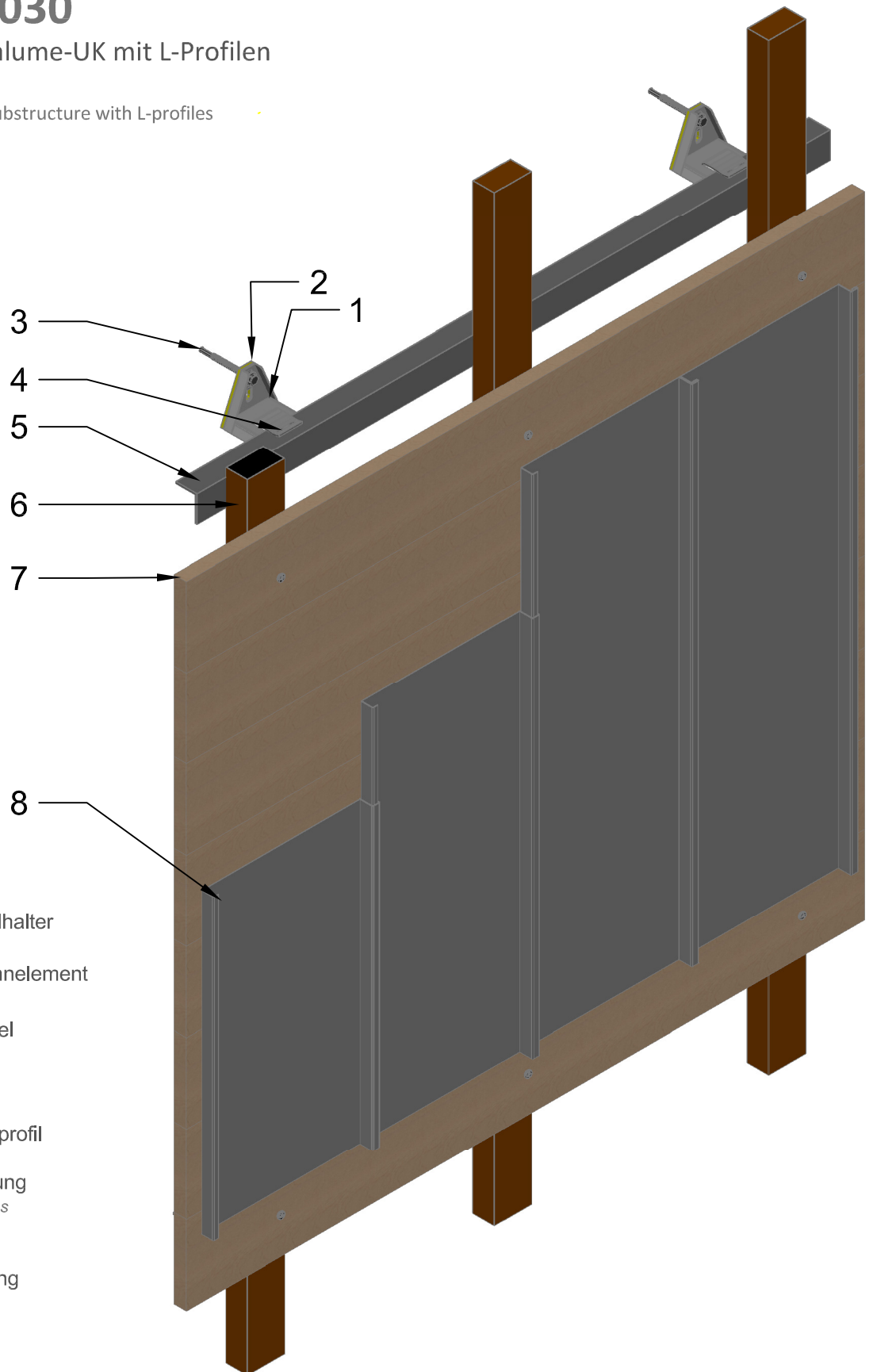


# VECO-G-1030

## Horizontale Galvalume-UK mit L-Profilen

### Isometrie

Horizontal Galvalume substructure with L-profiles  
isometric drawing



- 1 VECO-G-L, Wandhalter  
*VECO-G-L, bracket*
- 2 Thermisches Trennelement  
*thermo element*
- 3 Verankerungsmittel  
*anchor*
- 4 Bohrschraube  
*self-drilling-screw*
- 5 Horizontales Tragprofil  
*horizontal profile*
- 6 Vertikale Traglattung  
*vertical wooden battens*
- 7 Vollschalung  
*full formwork*
- 8 Fassadenbekleidung  
*cladding*



GIP GmbH  
An der Katharinenkirche 2  
31800 Braunschweig  
  
Tel: +49 (0)531 - 2090 04-0  
Fax: +49 (0)531 - 2090 04-10  
www.gip-fassade.com  
www.gip-facade.com

Bauvorhaben | *project name:*  
VECO-G-1030

gezeichnet | *drawn by:*  
Schulze

Auftraggeber | *client:*

Datum | *date:*  
11.12.2017

Planbezeichnung | *plan name:*

Isometrie | *isometric drawing*

Plan-Nr. | *No.:*  
01

Maßstab | *scale:*















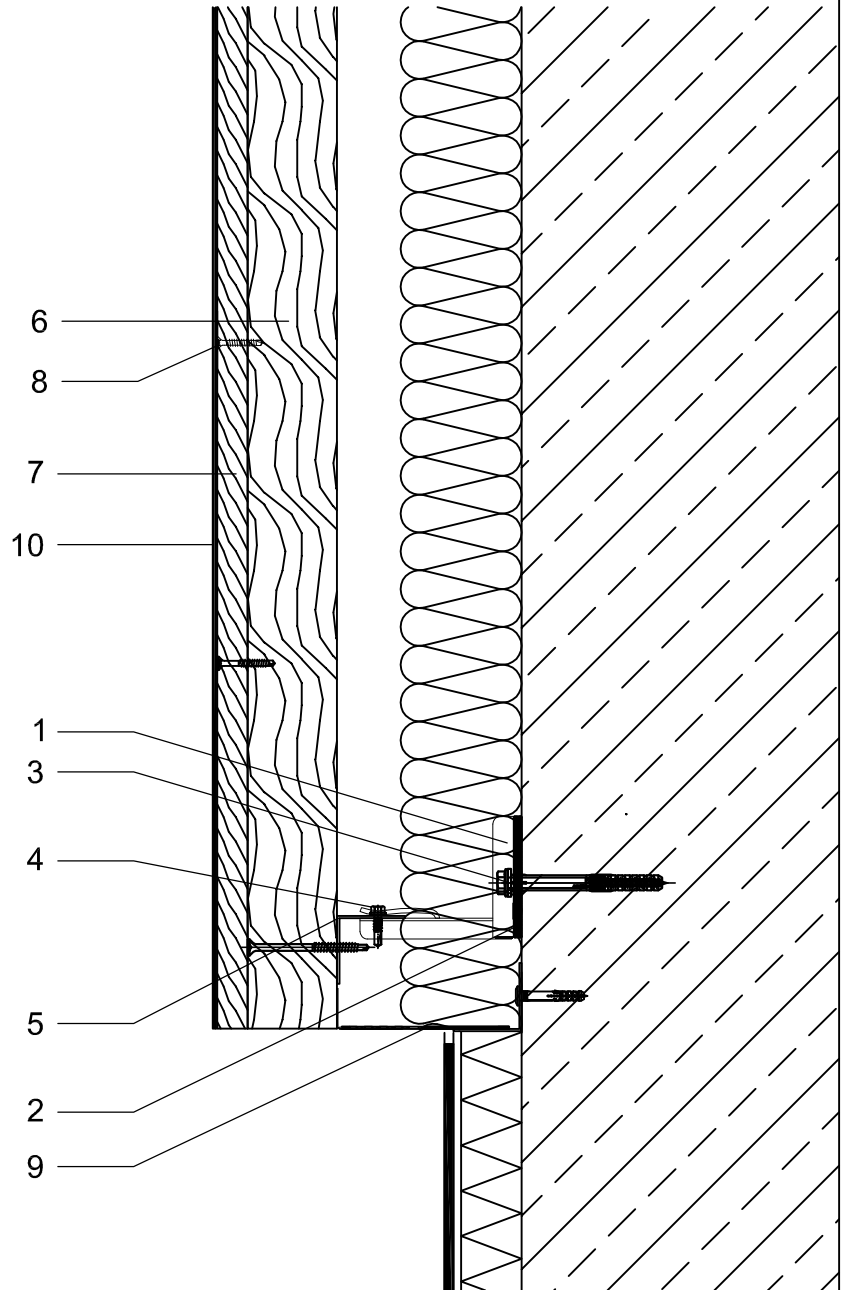


# VECO-G-1030

Horizontale Galvalume-UK mit L-Profilen

Sockel

Horizontal Galvalume substructure with L-profiles  
apron



- 1 VECO-G-L, Wandhalter  
*VECO-G-L, bracket*
- 2 Thermisches Trennelement  
*thermo element*
- 3 Verankerungsmittel  
*anchor*
- 4 Bohrschraube  
*self-drilling-screw*
- 5 Horizontales Tragprofil  
*horizontal profile*
- 6 Vertikale Traglattung  
*vertical wooden battens*
- 7 Vollschalung  
*full formwork*
- 8 Befestigung mit Haften  
*fastening with clips*
- 9 Lüftungsblech  
*ventilated sheet metal*
- 10 Fassadenbekleidung  
*cladding*



GIP GmbH  
An der Katharinenkirche 2  
31800 Braunschweig  
  
Tel: +49 (0)531 - 2090 04-0  
Fax: +49 (0)531 - 2090 04-10  
www.gip-fassade.com  
www.gip-facade.com

Bauvorhaben | *project name:*  
VECO-G-1030

gezeichnet | *drawn by:*  
Schulze

Auftraggeber | *client:*

Datum | *date:*

Planbezeichnung | *plan name:*  
Sockel | apron

Plan-Nr. | *No.:*  
09

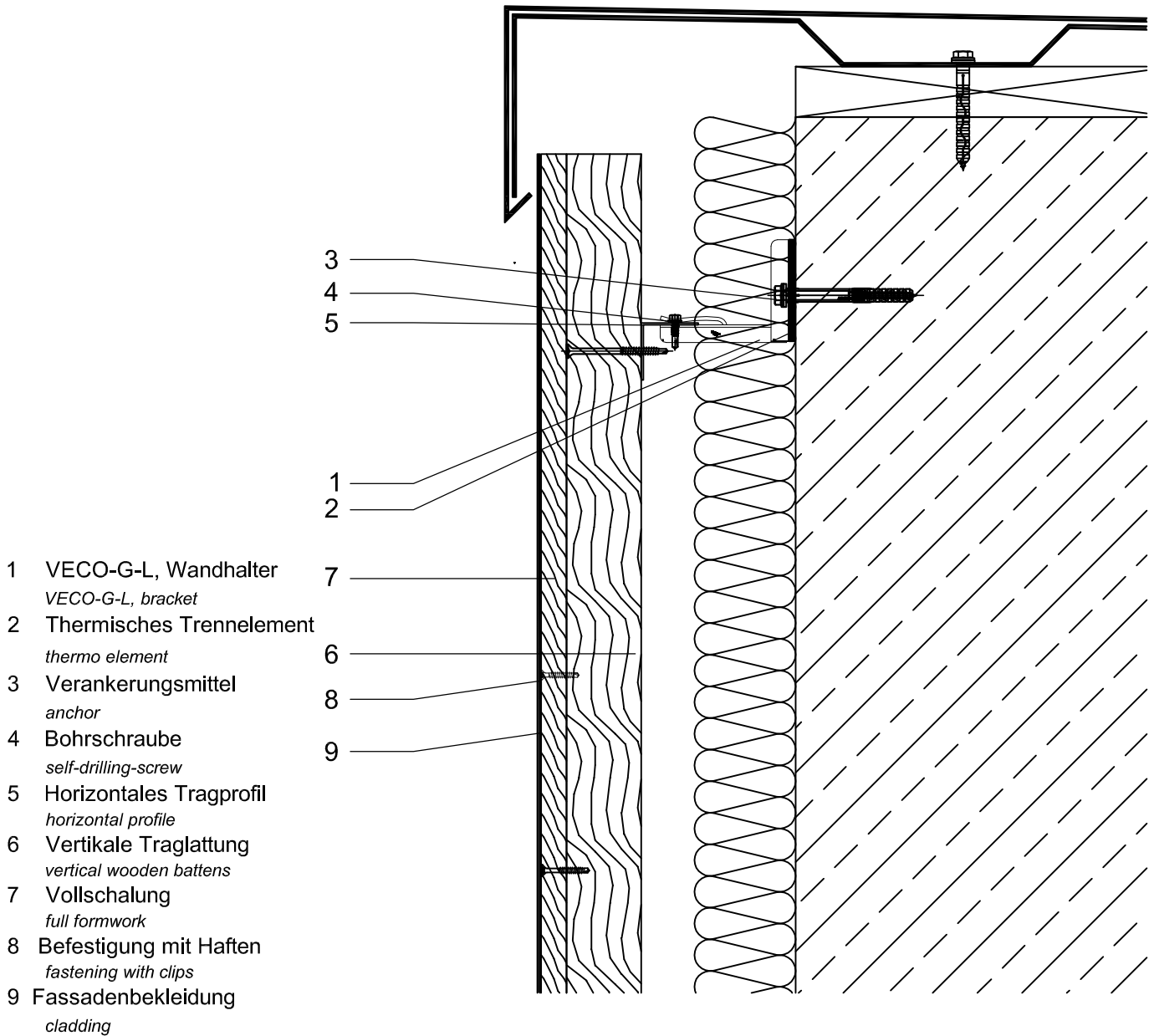
Maßstab | *scale:*

# VECO-G-1030

Horizontale Galvalume-UK mit L-Profilen

Attika

Horizontal Galvalume substructure with L-profiles  
attic



- 1 VECO-G-L, Wandhalter  
*VECO-G-L, bracket*
- 2 Thermisches Trennelement  
*thermo element*
- 3 Verankerungsmittel  
*anchor*
- 4 Bohrschraube  
*self-drilling-screw*
- 5 Horizontales Tragprofil  
*horizontal profile*
- 6 Vertikale Traglattung  
*vertical wooden battens*
- 7 Vollschalung  
*full formwork*
- 8 Befestigung mit Haften  
*fastening with clips*
- 9 Fassadenbekleidung  
*cladding*



GIP GmbH  
An der Katharinenkirche 2  
31800 Braunschweig  
  
Tel: +49 (0)531 - 2090 04-0  
Fax: +49 (0)531 - 2090 04-10  
www.gip-fassade.com  
www.gip-facade.com

Bauvorhaben | *project name:*  
VECO-G-1030

gezeichnet | *drawn by:*  
Schulze

Auftraggeber | *client:*

Datum | *date:*

Planbezeichnung | *plan name:*  
Attika | *attic*

Plan-Nr. | *No.:*  
10

Maßstab | *scale:*